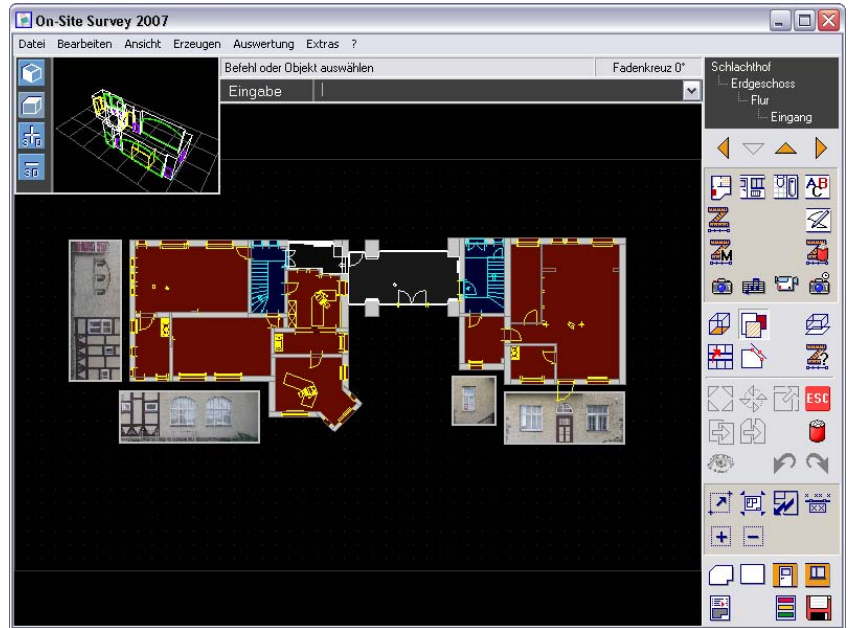
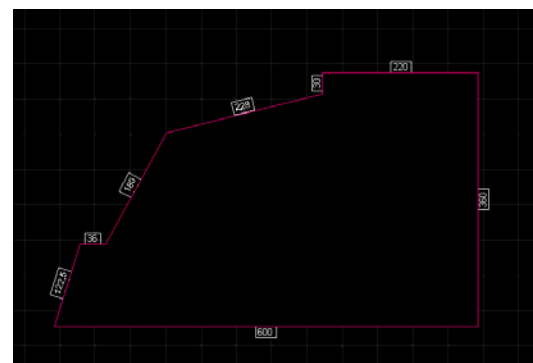
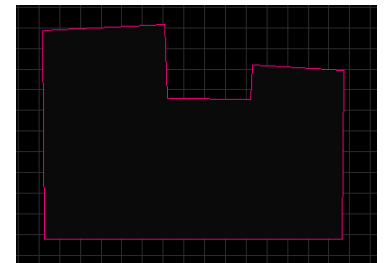
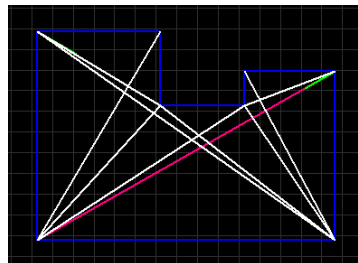
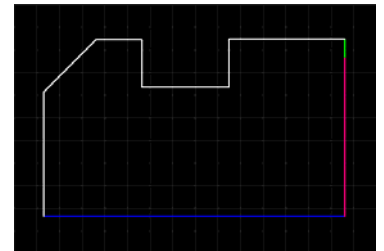
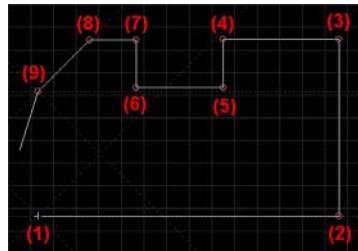


On-Site Survey 2007 prend la suite de Allplan Metric 2005.5. Ce changement de nom va de pair avec des performances et une souplesse accrues. L'interface utilisateur paramétrable et les interfaces d'exportation 2D et 3D vers Allplan et vers d'autres logiciels de CAO font d'On-Site Survey 2007 un outil universel pour le relevé de bâtiments.



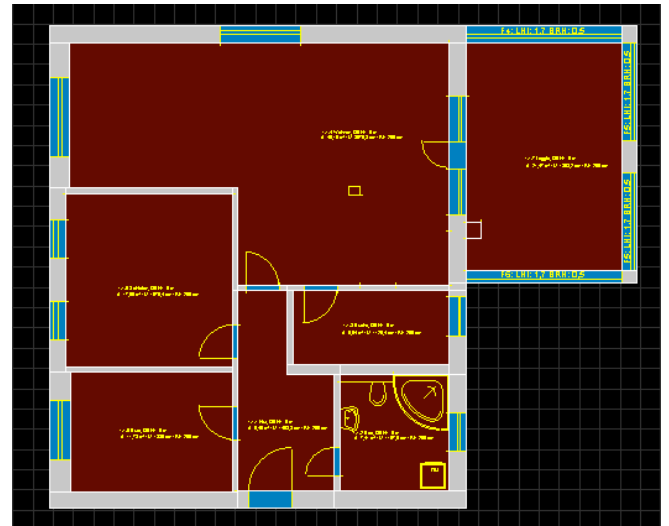
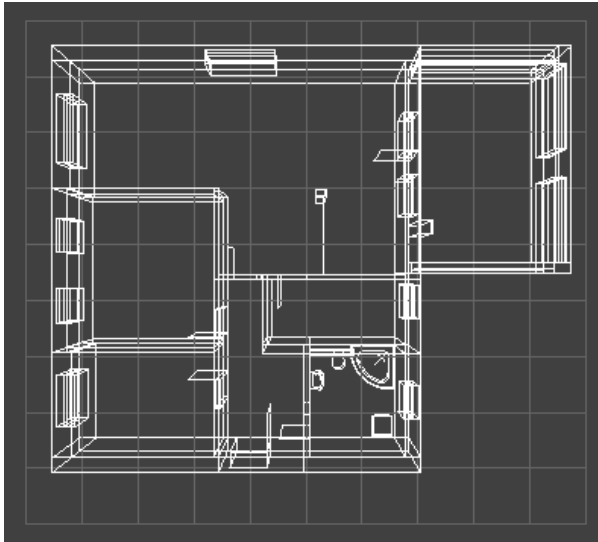
Dessiner + mesurer

- La fonction Dessiner et mesurer permet la saisie accélérée des pièces à angles droits et facilite le dessin des pièces à angles non droits en laissant l'utilisateur libre de désigner les diagonales qu'il souhaite mesurer.
- Dessin des pièces par simple clic sur les angles. Des lignes d'aide au dessin temporaires facilitent la saisie orthogonale.
- L'utilisateur choisit les côtés dont il veut relever les dimensions et les mesures sont automatiquement reportées sur le dessin.
- Le logiciel identifie les dimensions interdépendantes à partir du dessin et réduit automatiquement le nombre de dimensions à mesurer.
- Méthodologie simple, proche du travail sur le papier
- Procédé d'une grande souplesse



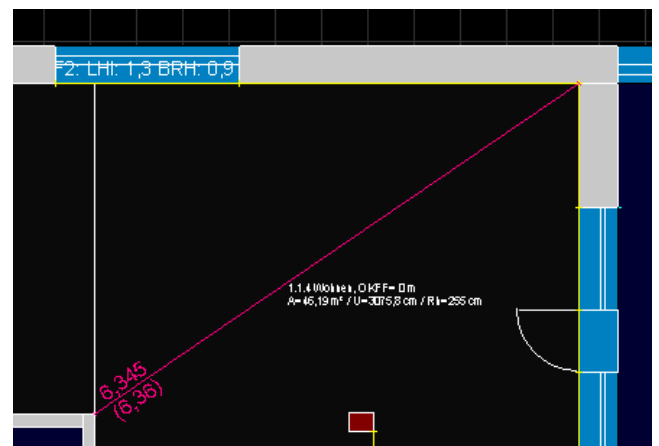
Murs, fenêtres et portes 3D

- Fonctions de dessin de murs 3D
- Affectation automatique des baies aux murs
- Analyse détaillée des murs
- Calcul des surfaces de parois des pièces



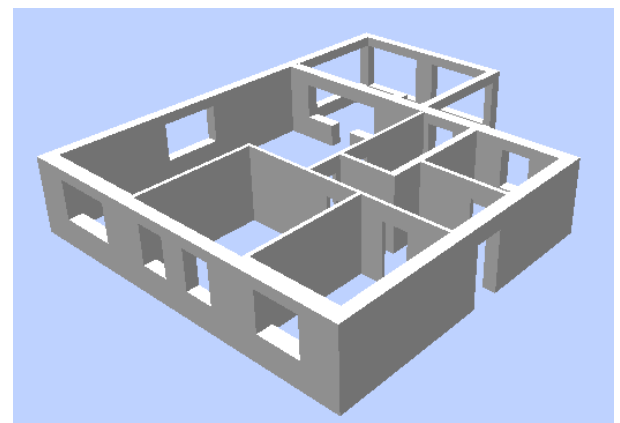
Mesure de contrôle

- Enregistrement de mesures de contrôle avec la dimension sur le dessin et la dimension réelle (entre parenthèses)



Exportation de données

- Interface XML pour l'exportation directe vers Allplan
- En option : exportation de fichiers au format XML
- Création d'éléments 3D natifs dans Allplan
- Interfaces d'échange supplémentaires



Améliorations générales

- Interface utilisateur remaniée
- Zone graphique agrandie
- Convivialité améliorée
- Remplissages et types de lignes
- Prise en charge du nouveau télémètre laser
Leica DISTO A6

