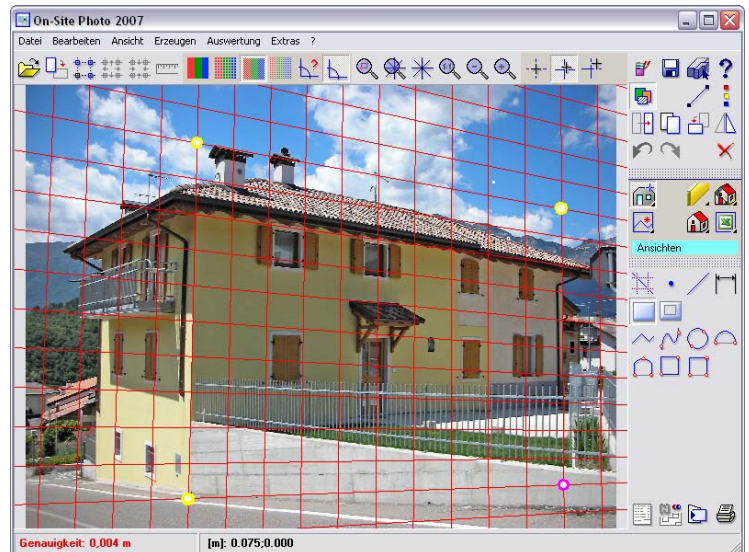


## On-Site Photo 2007 : Les nouveautés

**On-Site Photo 2007** prend la suite de Allplan Photo 2005.5. Ce changement de nom va de pair avec des performances et une souplesse accrues. L'interface utilisateur paramétrable et les interfaces d'échange 2D et 3D vers Allplan et vers d'autres logiciels de CAO font d'On-Site Photo 2007 un outil universel.



### Nouveau calibrage

- Définition exacte de la perspective grâce à des lignes de trame
- Réglage précis de la correction de l'objectif grâce à des lignes de trame courbes
- Correction rapide des déformations dues à l'objectif
- Enregistrement automatique des données corrigées
- Dimensions de référence flexibles

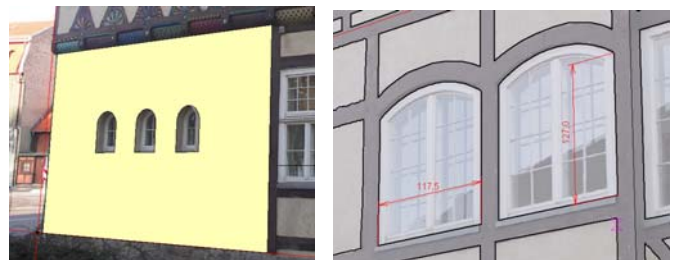


### Avantages:

- Orientation précise du plan de l'image
- Dimensions de référence indépendantes les unes des autres
- Précision améliorée même pour les petites dimensions de référence

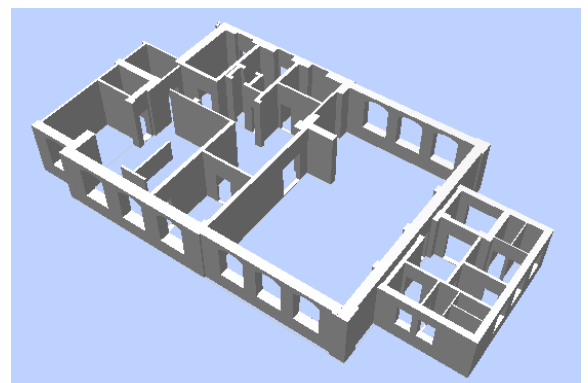
### Vues

- Surfaces avec ouvertures
- Rectangle arqué
- Cotation
- Spline avec aperçu en temps réel
- Exportation vers Allplan :
  - avec redressement de l'image
  - avec remplissages
- Exportation vers AutoCAD



### Vues en plan

- Restitution en 3D de plans numérisés
- Accrochage automatique à des épaisseurs de mur et des dimensions d'ouvertures prédéfinies
- Murs, fenêtres, portes et passages
- Exportation au format DXF
- Exportation 3D d'éléments architecturaux Allplan natifs



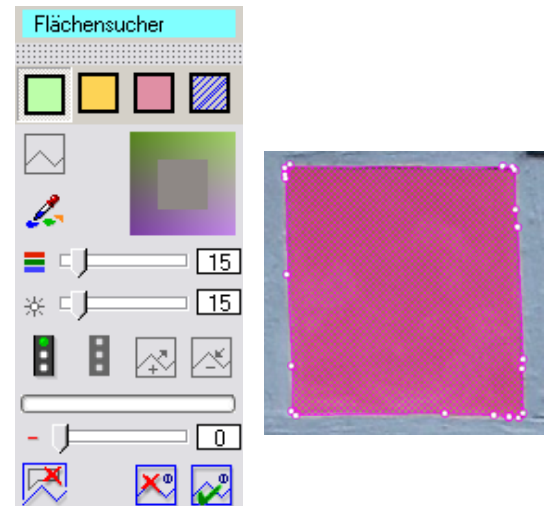
## On-Site Photo 2007 : Les nouveautés

### Détecteur de surfaces

- Fonction de détection de surfaces automatique
- Libre définition des zones de détection
- Libre choix de la couleur à détecter
- Réglage des tolérances de couleur et de luminosité
- Reconnaissance automatique des îlots

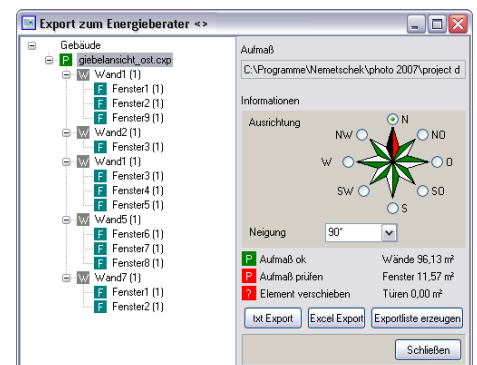
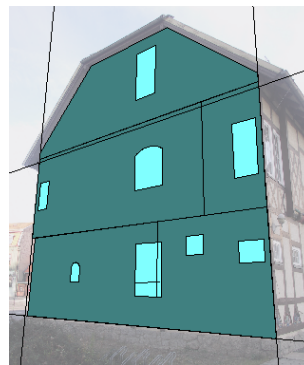
Le détecteur de surfaces permet d'identifier automatiquement des surfaces à l'intérieur d'une zone de recherche donnée. Le programme reconnaît les surfaces présentant la couleur spécifiée en tenant compte des tolérances de couleur et de luminosité réglées.

Le résultat optimal s'obtient en répétant la détection après avoir modifié les tolérances. La détection fonctionne aussi bien dans les zones ou îlots éclairés que dans les zones ou îlots ombrés. Les surfaces identifiées sont des polygones formés d'un contour et d'une surface. Le logiciel optimise le nombre de points de contour des polygones et ces points peuvent, au besoin, être modifiés.



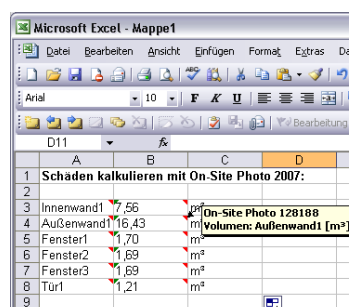
### Surfaces enveloppes pour diagnostic de performance énergétique

- Détermination des surfaces enveloppe à partir de photos
- Interface d'échange avec le logiciel Energieberater Professional de la société Hottgenroth
- Exportation des surfaces enveloppes dans un fichier texte ou une table Excel.



### Excel en ligne

- Calculs personnalisés



	A	B	C	D
1	Schaden kalkulieren mit On-Site Photo 2007:			
2				
3	Innenwand1	7,56		On-Site Photo 128188
4	Außenwand1	16,43		Volumen: Außenwand1 [m³]
5	Fenster1	1,70		
6	Fenster2	1,69		
7	Fenster3	1,69		
8	Tür1	1,21		
9				