

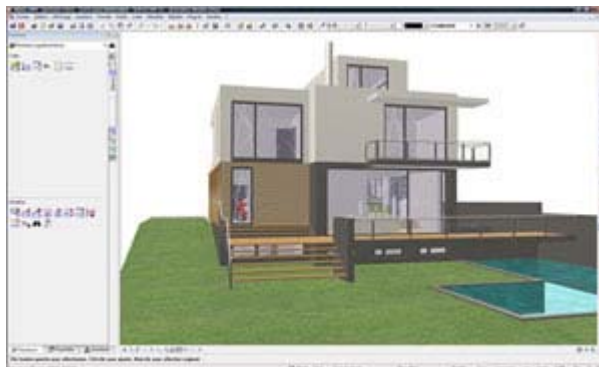
COMMUNIQUE DE PRESSE

## QuickStart, le tutoriel de prise en main « inversé » d'Allplan

Paris, le 17 mars 2010 - Nemetschek lance QuickStart, un tutoriel d'auto initiation à Allplan, sa plateforme AEC (Architecture Ingénierie) leader de la modélisation 3D de bâtiments avec calcul automatique des quantités et des coûts.

QuickStart permet de découvrir Allplan en plusieurs phases et de manière inversée : on démarre d'un projet 3D finalisé pour détailler ensuite les différentes étapes, leçon par leçon.

« *Nous avons conçu QuickStart spécifiquement pour nos nouveaux clients. Nous pouvons ainsi leur faire découvrir l'ergonomie conviviale d'Allplan et les rassurer quant à sa facilité de prise en main* » explique Bertrand Collard, responsable marketing produits chez Nemetschek France.



9 leçons sont ainsi déclinées en vidéos :

- Démarrage d'Allplan, interface utilisateur et fenêtre d'animation,
- Aperçu avant impression, impression et exportation PDF,
- Coupes 3D et autres informations dérivées,
- Ameublement de la vue en plan du RDC, ajouts à la vue du RDC,
- Importation DWG, saisie d'éléments de construction et cotation,
- Définition et modification des hauteurs avec les plans de référence,
- Importation d'un plan de situation, modification et ajouts,
- Mise en page de plans, plan coupe,
- Création d'un projet et d'une structure du bâtiment.

Pour en savoir plus : <http://www.nemetschek.fr/quickstart.php>

NEMETSCHKEK France

Centre Objectif – 2 rue Louis Armand  
92661 Asnières Cedex

Tél. 01 46 13 47 00

Fax 01 46 13 47 01

Bernard Giry

Gérant NEMETSCHKEK France

[bgiry@nemetschek.fr](mailto:bgiry@nemetschek.fr)

[www.allplan.fr](http://www.allplan.fr)

Contact Presse  
ConSult'in

Sophie Accaoui

Tél. 06 30 24 20 28

[s.accaoui@consult-in.biz](mailto:s.accaoui@consult-in.biz)

## A propos de NEMETSCHek

NEMETSCHek France est filiale à 100% du Groupe NEMETSCHek AG, un des premiers fournisseurs européens de logiciels dédiés à la conception et à la gestion de bâtiments.

Le Groupe NEMETSCHek, dont le siège social est situé à Munich (Allemagne), développe des solutions informatiques intelligentes pour les architectes, les bureaux d'études, les constructeurs et les gestionnaires de patrimoine immobilier.

Son produit phare Allplan prend en charge tous les niveaux d'utilisation d'un logiciel de CAO innovant : du dessin en 2D à la conception en 3D et à la modélisation de bâtiments basée sur les éléments de construction avec calcul intégré des quantités et des coûts. Allplan optimise ainsi le processus complet de conception de bâtiments, tant du point de vue de la qualité que des coûts ou encore du temps de traitement. Allplan est actuellement utilisé par 60 000 clients en 16 langues.

Le groupe NEMETSCHek possède également les sociétés Graphisoft (logiciel Archicad), Vectorworks (logiciel éponyme), MAXON (logiciel CINEMA 4D) ou encore SCIA (logiciel de calculs de structures) et affiche pour l'année 2008 un CA de 150,4 millions d'euros dans le seul secteur du bâtiment.

Pour plus d'informations, rendez-vous sur [www.nemetschek.fr](http://www.nemetschek.fr) ou [www.allplan.fr](http://www.allplan.fr)