

# On-Site Photo 2010

## Les nouveautés

### On-Site Photo 2010, un logiciel plus convivial et plus intuitif encore !

#### Interface claire

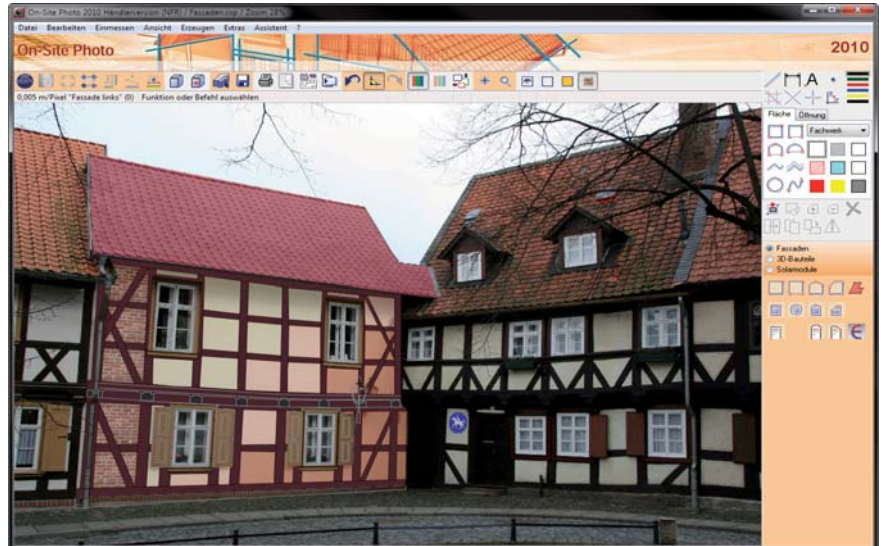
Conçue en collaboration avec des designers, l'interface utilisateur d'On-Site Photo 2010 offre un accès plus immédiat et plus intuitif à un grand nombre de fonctions. La manipulation des couleurs, des textures et des images a été facilitée, tandis que la mise à disposition des fonctions moins utilisées a permis d'alléger sensiblement l'interface.

#### Assistant

Un Assistant guide l'utilisateur en proposant les fonctions adaptées au démarrage. L'Assistant permet de préparer les photos et les plans au traitement dans On-Site Photo 2010. .

#### Correction de l'objectif

L'une des étapes réalisées au sein d'On-Site Photo 2010 est la correction de l'objectif. Grâce à la prise en charge



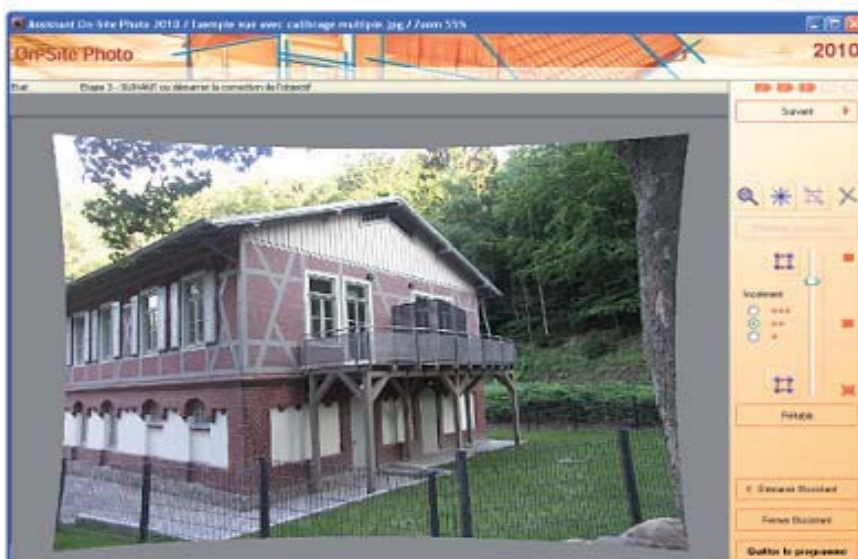
de multiprocesseurs, elle s'effectue désormais en temps réel avec mise à jour instantanée de l'image. Il est donc plus facile pour l'utilisateur d'obtenir un bon résultat.

#### Nouveau pointeur

La forme du curseur permet d'identifier au premier coup d'œil le mode de dessin actif. Lors du dessin en mode orthogonal, le curseur s'affiche en jaune et est pourvu d'un symbole d'angle droit ; lors du dessin quelconque, le curseur est de couleur blanche.

#### Saisie directe des valeurs numériques

Toutes les fonctions de dessin d'On-Site Photo 2010 acceptent la saisie directe de valeurs numériques. Dès lors que l'utilisateur tape une valeur numérique au clavier pendant le dessin, une boîte de dialogue de saisie s'affiche automatiquement à l'écran.



#### En résumé !

- ▶ Compatibilité Windows 7
- ▶ Assistant
- ▶ Multiprocesseurs pris en charge
- ▶ Couleurs naturelles
- ▶ Nouveau : module montage d'images
- ▶ Format PDF pris en charge
- ▶ Qualité de représentation améliorée

### Contours parallèles

On-Site Photo 2010 propose une nouvelle fonction de dessin «Polygone parallèle» permettant par exemple de dessiner facilement des bordures ou des frises.

### Fonctions de dessin avancées

Les espaces de travail Façade, Eléments de construction 3D et Modules solaires ont été réorganisés et rassemblent désormais les fonctions de dessin avancées. Trois nouvelles catégories sont proposées dans l'espace de travail Eléments de construction 3D : Existant / Démolir / Nouveau (nouvelle construction). Les éléments sont automatiquement regroupés par espaces de travail et par catégories dans les analyses.

Les analyses ont été optimisées et mettent clairement en évidence la relation entre les valeurs brutes et les valeurs nettes.

### Qualité de représentation améliorée

Tous les éléments de dessin sont représentés avec des bords lissés (anticrênelage). En conjuguant lissage des textures et couleurs naturelles, On-Site Photo 2010 génère des représentations visuelles de haute qualité. Dans les Préférences du

programme, l'utilisateur peut ajuster la qualité de la représentation aux performances de son ordinateur.

### Couleurs naturelles

Grâce à la mise en œuvre d'une nouvelle méthode de calcul, les couleurs sont calculées plus rapidement et leur représentation est améliorée.

### Textures

Dans On-Site Photo 2010, une nouvelle bibliothèque de textures facilite la manipulation des 450 textures fournies. Les textures sont classées par thèmes et peuvent être directement affectées aux éléments dans les boîtes de dialogue «Propriétés » correspondantes.

### Personnalisation des surfaces

Chaque surface peut être représentée avec l'un des neuf remplissages par défaut ou avec un remplissage personnalisé. Un remplissage peut être constitué d'un motif, d'une couleur Windows, d'une couleur Brillux, d'une texture ou d'une image, au libre choix de l'utilisateur.

### Analyses

Dans On-Site Photo 2010, les analyses

ne sont plus basées sur les représentations, mais l'utilisateur peut définir des groupes d'éléments destinés à être analysés ensemble. Un nom personnalisé peut être affecté à chaque groupe et On-Site Photo 2010 rassemble automatiquement les éléments de dessin par groupes.

### Prise en charge du format PDF

En plus d'un certain nombre de formats d'image supplémentaires, On-Site Photo 2010 lit directement les fichiers PDF. A l'ouverture d'un fichier PDF, les données sont automatiquement transformées en images et peuvent être traitées comme telles.

### Montage d'images

Le Montage d'images est un programme autonome et entièrement nouveau. Des commandes spécifiques permettent d'assembler aisément et avec une grande précision des images individuelles pour former une image d'ensemble. L'image obtenue est enregistrée en haute résolution et disponible pour un traitement ultérieur.

### En savoir plus...

Contactez votre interlocuteur Nemetschek au 01 46 13 47 00 ou connectez-vous à [www.nemetschek.fr](http://www.nemetschek.fr)

